



Better Energy Væggerløse P/S  
Att. Ann-Marie Frydendal Sørensen  
Sendt via mail: ams@betterenergy.dk

25-03-2021

## TILLADELSE TIL KRYDSNING AF OFFENTLIGT VANDLØB NUMMER 87, 87C, 87E, 87E1, 87E1B, 87E3, SAMT ET RØR- LAGT TILLØB TIL 87E1.

Ledningsejer: Better Energy Væggerløse P/S, Gl. Kongevej 60, 14. etage,  
1850 Frederiksberg C

**Vandløb:** Krydsningstilladelsen omfatter krydsning af vandløbsnummer 87 Tjæreby Tang Kanal, 87C Lundledsgårdløbet, 87 E Midterkanalen, 87E1 Væggerløseløbet, 87E1B Lundeløbet, 87E3 Tjærebyløbet, samt et rørlagt tilløb til 87E1 Væggerløseløbet, med placering som vist på kortbilaget.

**Projektet:** I forbindelse med opførelsen af solcelleparken i Væggerløse, er det nødvendigt at krydse åbne og rørlagte vandløb med interne elkabler og nettilslutningskabler.  
To åbne vandløb Midterkanalen og Væggerløseløbet og to rørlagte vandløb Lundeløbet og et tilløb til Væggerløseløbet skal krydses med interne elkabler inden for projektområdet. Krydsningerne sker ved styret underboring under de åbne vandløb og nedgravning af kablet over de rørlagte vandløb.  
Der skal etableres et nettilslutningskabel fra solcelleparken og til transformerstationen i Idestrup. Der er derfor nødvendigt at krydse et åbent vandløb og to rørlagte vandløb på strækningen. Her vil krydsningerne også foregå ved styret underboring af det åbne vandløb Tjæreby Tang Kanal og nedgravning over rørene på de rørlagte vandløb Tjærebyløbet og Lundledsgårdløbet. Vedlagt ansøgningen er profiltegninger over de 3 underboringer, samt oversigtskort over krydsningerne.

GULDBORGSUND KOMMUNE

CENTER FOR TEKNIK & MILJØ  
TM MYNDIGHED  
PARKVEJ 37  
4800 NYKØBING F.  
WWW.GULDBORGSUND.DK

SAGSNR. 21/8299  
SAGSBEHANDLER:  
JUNE BUXBOM  
DIR +45 25181802  
JUBU@GULDBORGSUND.DK

CVR NR. 29 18 85 99

TELEFONTIDER  
MAN – ONS KL. 9.00 – 15.00  
TORS KL. 9.00 – 17.00  
FRE KL. 9.00 – 12.00

### AFGØRELSE

Afgørelsen meddeler hermed tilladelse til at krydse de syv overfornævnte vandløb med henholdsvis interne elkabler og nettilslutningskabler. Afgørelsen meddeles efter §9 stk. 2 i Bekendtgørelse nr. 834 af 27. juni 2016 om Vandløbsregulering og –restaurering m.v.

**Tilladelsen stilles på følgende vilkår:**

- Ved krydsning af vandløbet skal ledningen være mindst en meter under den faktiske bund i vandløbet, med en afstand på mindst 2 meter på hver side af vandløbet.
- Anlægsarbejdet må ikke medføre, at der tilføres forurenende eller sedimenterende stoffer til vandløbet.
- Træer langs vandløbet må ikke beskadiges.
- Fremtidig vedligeholdelse af kablet påhviler ledningsejeren.
- Kablerne/ledningerne skal kunne tåle at blive frigravet i forbindelse med udskiftning af vandløbsrør under ledningen.
- Eventuelle skader på vandløbene (herunder selve vandløbene, brinker og banketter) som følge af ledningens etablering, tilstedeværelse eller reparation, skal udbedres og betales af ledningsejeren.
- Ansøger påtager sig evt. erstatningsansvar, for skader opstået i forbindelse med arbejdet, f.eks. ødelagte rørledninger, problemer med opstuvninger opstrøms.
- Ved fremtidige vandløbsarbejder (f.eks. reguleringer og restaureringer) påhviler alle udgifter til ændring og/eller sikring af ledningen udelukkende ledningsejeren, således at ledningen fortsat krydser vandløbet som anvist i denne tilladelse.

Vanløbsmyndigheden meddeler endvidere tilladelse i henhold til bekendtgørelsens § 30 til, at anlægsarbejdet kan påbegyndes, når afgørelsen foreligger og uanset om vandløbsmyndighedens afgørelse påklages. Der skal gøres opmærksom på, at tilladelsen til at påbegynde anlægsarbejdet ikke indebærer begrænsning i Miljø- og Fødevarerklagenævnets adgang til at ændre eller ophæve en påklaget krydsningstilladelse.

Afgørelsen offentliggøres med annonce på Guldborgsund Kommunes hjemmeside [www.guldborgsund.dk](http://www.guldborgsund.dk) den 25. marts 2021.

**KLAGEVEJLEDNING**

Du kan klage over afgørelsen til Miljø- og Fødevarerklagenævnet. Klagefristen er 4 uger fra den dag, afgørelsen er meddelt.

Du klager via Klageportalen, som du finder et link til på forsiden af [www.nmkn.dk](http://www.nmkn.dk). Klageportalen ligger på [www.borger.dk](http://www.borger.dk) og [www.virk.dk](http://www.virk.dk).

Du logger på [www.borger.dk](http://www.borger.dk) eller [www.virk.dk](http://www.virk.dk), ligesom du plejer, typisk med NEM-ID. Klagen sendes gennem Klageportalen til den myndighed, der har truffet afgørelsen. En klage er indgivet, når den er tilgængelig for myndigheden i Klageportalen. Når du klager, skal du betale et gebyr på kr. 900 for privat personer og kr. 1800 for virksomheder eller organisationer.

Du kan finde yderligere vejledning om gebyrordningen på Miljø- og Fødevareklagenævnets hjemmeside [www.naevneneshus.dk](http://www.naevneneshus.dk).

Miljø- og Fødevareklagenævnets skal som udgangspunkt afvise en klage, der kommer uden om Klageportalen, hvis der ikke er særlige grunde til det. Hvis du ønsker at blive fritaget for at bruge Klageportalen, skal du sende en begrundet anmodning til den myndighed, der har truffet afgørelse i sagen. Myndigheden videresender herefter anmodningen til Natur- og Miljøklagenævnet, som træffer afgørelse om, hvorvidt din anmodning kan imødekommes.

Følgende kan påklage afgørelsen:

Ansøger  
Bredejer

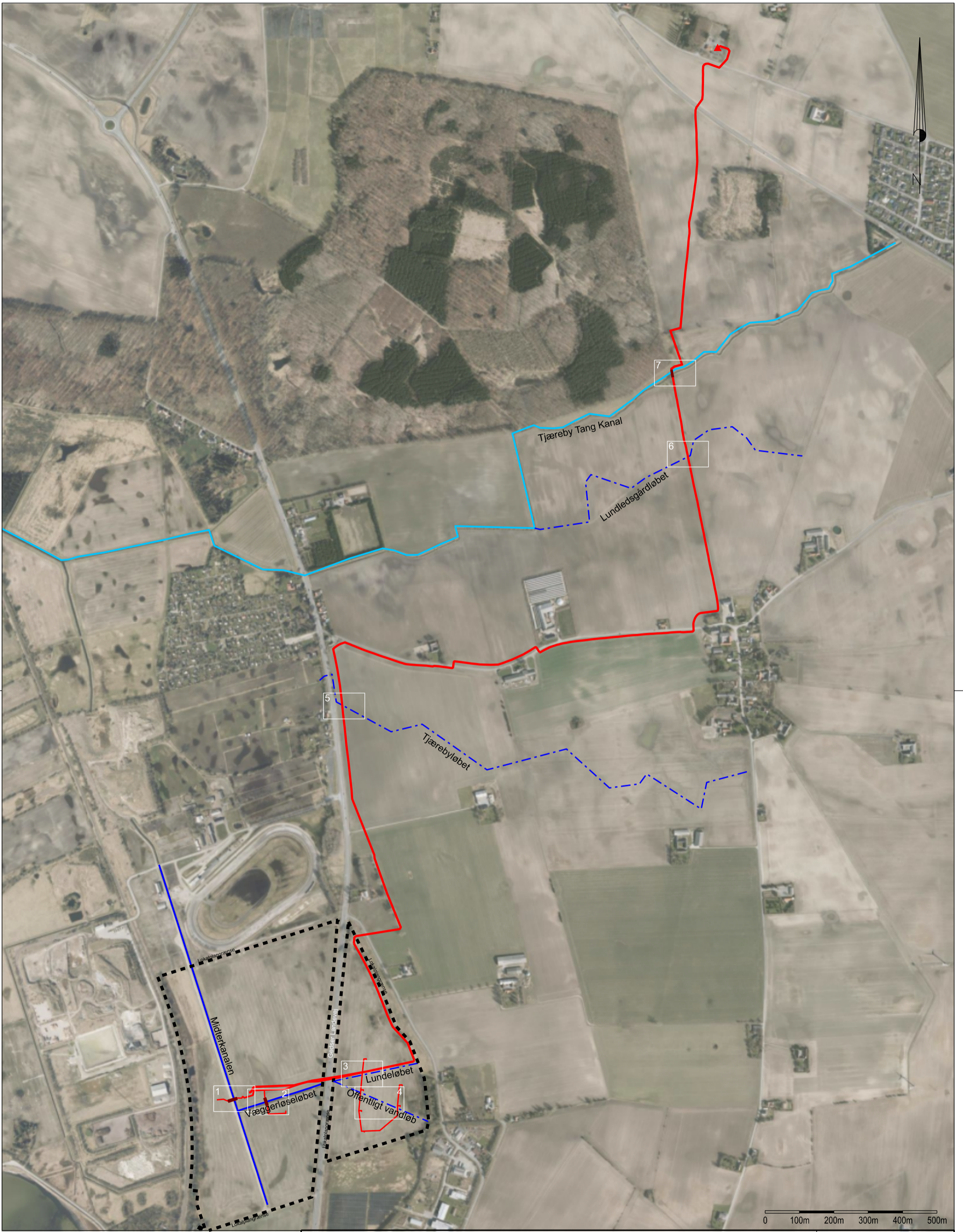
Ifølge vandløbslovens § 82 stk. 4 har en klage opsættende virkning, medmindre Miljø- og Fødevareklagenævnet beslutter andet.

Spørgsmål til afgørelsen kan henvises til undertegnet, enten via mail [jubu@guldborgsund.dk](mailto:jubu@guldborgsund.dk) eller telefon 25 18 18 02.

Med venlig hilsen

June Buxbom  
Biolog

*Guldborgsund Kommune er underlagt Persondataforordningen. Vi skal derfor give dig en række oplysninger om vores behandling af personoplysninger og dine rettigheder som registreret. Du kan læse mere herom på [www.guldborgsund.dk/oplysningspligten](http://www.guldborgsund.dk/oplysningspligten). I fysiske breve er indholdet vedlagt.*



- Signaturforklaring
- Lokalplanområde - solceller
  - Elkabel
  - Underboring
  - Vandløb
  - Rørlagt vandløb
  - Beskyttet vandløb (naturbeskyttelsesloven)

**Oversigtskort - krydsning af vandløb**  
 Etablering af elkabler i forbindelse med solcelleanlæg

J.nr.: / ASB Målf.: 1:10000 / A3H Koord.sys.: UTM 32N / ETRS89 DVR90

**be**  
 better energy

Anne Sofie Bransager  
 Landinspektør

www.betterenergy.dk +45 71 99 02 00

Dato:  
 9. februar 2021

Rev.dato:  
 12. marts 2021