

Eksist. brønde tilkobles ved forlægning af rørlagte vandløb

Ø600pp spulebrønd

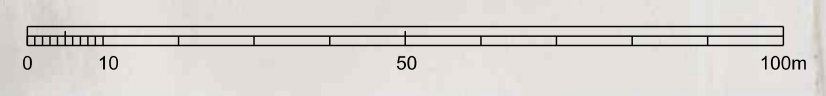
44,6m - Ø315pp

9a

55,4m - Ø315pp

97,3m - Ø315

10c



NOTE:
 Ubenævnte mål er i m.
 Koordinatsystem er DKTM3

NORD_K10_0550

SIGNATURER:
 — Skel
 — Projekteret geometrilinjer, vej

Eksisterende:
 ○ Rørlagt vandløb, brønd
 — Rørlagt vandløb, ledning

Projekteret:
 ● Rørlagt vandløb, brønd
 — Rørlagt vandløb, ledning
 — x — Ledning nedlægges

Udgave	Betegnelse/Revision	Dato	Udført	Kontrol	Godkendt
Sag:	Nordensvej Guldborgsund Kommune	Projekt nr.:	10411772	Fase:	-
Emne:	Forlægning af eksisterende rørlagt vandløb udenom ny udstykning.	Tegn. nr.:		Rev.:	

Dato: 06.01.2022 Udf.: MOBF Kont.: KSH Godk.: KSH Skala: 1: 1000 420mm x 840mm



Nordre Farimagsvvej 16, 1.tv. 4700 Næstved
 niras@niras.dk | 4810 4200

I:\niras\Infra\Proj\10411772\07_Geometry\07_01_Drawing\NORD_K10_0550.Dgn
 06-01-2022 13:58:22